

FONDO PER LO SVILUPPO E LA COESIONE	
SCHEDA INTERVENTO N.	
CODICE PROGETTO	
Delibera Cipe di riferimento e Asse (A,B,C,D,E)	Delibera Cipe n. 12/2018 ed asse tematico E (altri interventi)
Linea di Azione	
STRADA	
Zone urbane di Ovindoli capoluogo e frazioni di S.Jona e S.Potito	
TITOLO INTERVENTO	
Mobilità, viabilità e parcheggi nel territorio di Ovindoli	
TIPOLOGIA INTERVENTO	
Lavori stradali	
LOCALIZZAZIONE	
Strade urbane e percorsi in vari punti di Ovindoli capoluogo e frazioni	
DESCRIZIONE SINTETICA	
<ul style="list-style-type: none"> <li>- rifacimenti dei manti stradali esistenti;</li> <li>- nuove pavimentazioni per strade e parcheggi;</li> <li>- segnaletica stradale ed aree di sosta;</li> <li>- percorsi e camminamenti pedonali e/o ciclabili;</li> <li>- acquisto di bus navette a basso impatto ambientale;</li> <li>- strutture di ricovero mezzi;</li> <li>- opere di mitigazione ambientale e verde pubblico.</li> </ul>	
SOGGETTO BENEFICIARIO/ ATTUATORE	
Comune di Ovindoli (Aq)	
COSTO TOTALE DELL'INTERVENTO (milioni di euro)	

2.000.000,00

FINANZIAMENTO FSC 2014/2020 (milioni di euro)

2.000.000,00

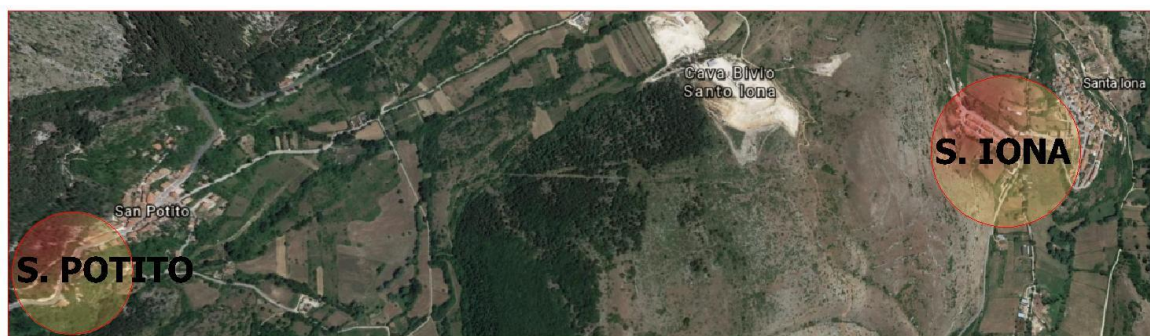
ALTRE FONTI DI FINANZIAMENTO (milioni di euro)

/

OBIETTIVI GENERALI E FINALITA'

Interventi per favorire la mobilità tra i territori e i bacini sciistici e, al contempo, agevolare il collegamento tra i due comprensori su gomma incentivando anche una mobilità alternativa e complementare pedonale e ciclabile sul territorio

PLANIMETRIA GENERALE INTERVENTO



STATO AVANZAMENTO PROGETTUALE														
Analisi di fattibilità														
BREVE DESCRIZIONE DEI RISULTATI ATTESI														
Miglioramento dei collegamenti interni al perimetro urbano e verso gli impianti da sci														
INDICATORE DI REALIZZAZIONE														
Superfici aree di intervento														
CRONOPROGRAMMA E PIANO FINANZIARIO PER ANNUALITA'														
ANNO	2020		2021		2022		2023		2024		2025			
ATTIVITA'														
SPESA (**)			€ 200.000		€ 800.000		€ 800.000		€ 200.000					

Legenda

	Progettazione		Affidamento		Realizzazione			
--	---------------	--	-------------	--	---------------	--	--	--

STRUMENTO ATTUATIVO													

(\*\*) Progettazione e Realizzazione